

CCF INFOGRAPHIE

Durée : 3h

Votre directeur artistique vous demande un photomontage s'inspirant de la série "The Sinking World" du photographe autrichien **Andreas Franke**.

Il s'agit pour vous de placer un personnage dans une épave sous marine et de l'y intégrer avec le plus de crédibilité possible.

TRAITEMENT :

Pour l'image du personnage :

Vous réaliserez un développement raw dans Adobe Camera Raw qui témoigne de votre maîtrise photographique et de votre sens de l'image.

Il s'agira d'adapter votre modèle à son décor de destination. Votre objectif est d'arriver à une image qui connote le milieu sous marin. **Ce traitement de l'image sera le fruit de votre appréciation personnelle.**

Vous tirerez parti de toutes les possibilités techniques du développement raw afin de proposer une version exploitable pour le photomontage avec Adobe Photoshop (TIFF).

Options du flux de production: Adobe RGB (1998), 8 bits, 300dpi, définition native du capteur, format TIFF.

PHOTOMONTAGE :

Vous réaliserez un photomontage dans Adobe Photoshop qui témoigne de votre maîtrise infographique et de votre sens de l'image.

Il s'agira de **créer un visuel à partir d'un décor, d'un modèle, de diverses autres images** dans lesquelles vous pourrez puiser à votre gré et **de formes d'outil photoshop**. Votre objectif est d'arriver à un photomontage crédible, propre, non destructif qui rappelle le travail d'Andreas Franke.

MÉTADONNÉES :

Vos photographies ainsi que **votre photomontage** auront les **champs IPTC suivants complétés** :

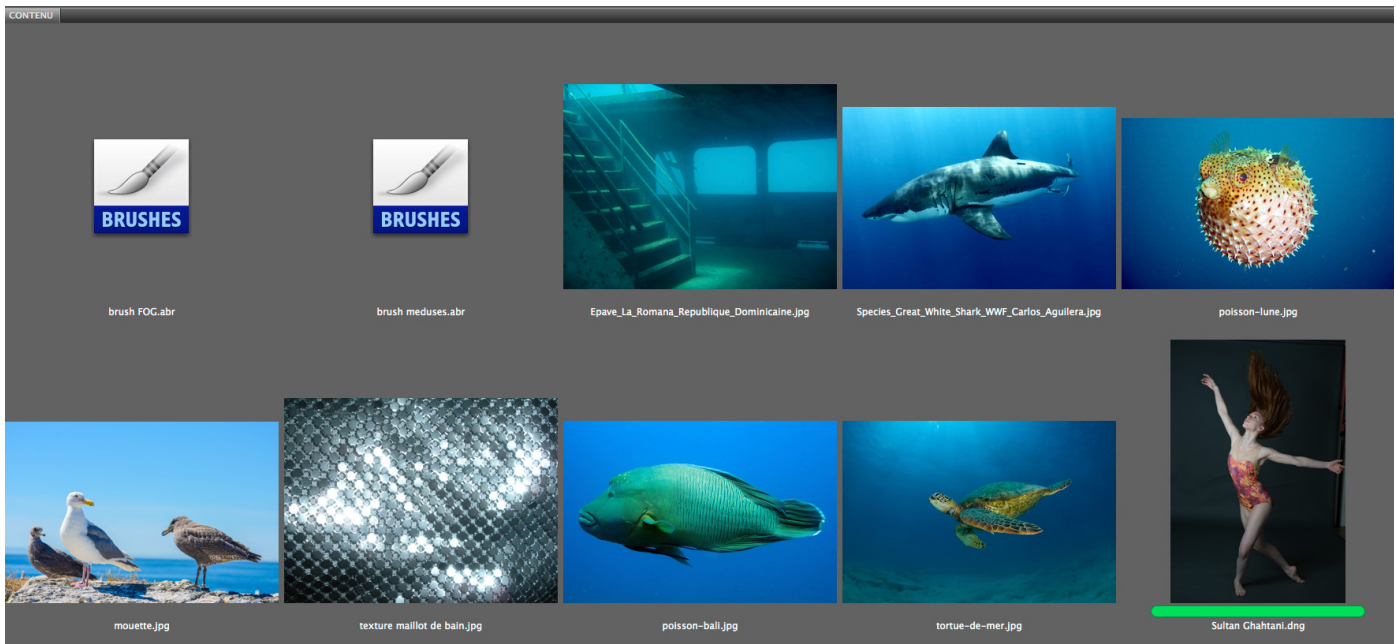
- **Auteur** : pour le photomontage
- **Description** : une phrase qui légende le photomontage
- **Mots clefs** : des mots servant à retrouver votre image depuis un moteur de recherche (attention aux fautes d'orthographe), séparés par une virgule.
- **Copyright** : lycée Brassäi

PERSONNAGE :

- **développement raw** avec **chromie adaptée** au décor, et **options de flux de production** correctes,
- **détourage** propre et **masque conservé** (*la plume ainsi que densités +- sont conseillées pour un détourage par couche optimal*),
- placé sur un tiers du document de destination
- maillot de bain avec **texture métallique** pour **remplacer** le maillot original (*pas la partie « peau »*)
- **estomper ou enlever** les coutures couleur peau du maillot
- quelques petites **retouches peau** pour **estomper** les cernes
- **recréer** le bout de doigt de la main qu'il manque





DÉCOR :

- la photographie de l'épave La Romana **plante le décor** de la scène,
- **de petits poissons nagent dans le décor** (*devant, derrière le modèle*),
- une ou plusieurs méduses aussi,
- un méchant requin **passer derrière** le modèle (*masque de fusion obligatoire*)
- **des ambiances lumineuses** viennent **unifier** décor et personnage,
- des lumières et des ombres sont ajoutées pour **contraster l'image de façon publicitaire** (*par ex. dodge and burn*),
- du « fog » ou **de la brume** est ajoutée sur des parties de l'image pour aussi **unifier l'ambiance du document**.



Images fournies et formes d'outils Photoshop,

 **Nom-ccf-Info2014** (exemple de nom de dossier : « Balthazar-photomontage »)

-  **Brut :**
 - votre **photographie** du personnage au **format DNG** .
-  **Travail :**
 - votre **photomontage**, au format TIFF non aplati (multicalques) au profil d'impression « Adobe RGB (1998) », 300 dpi.
-  **Tirage :**
 - votre **photomontage**, en **.jpeg**, **retouché**, **margé** pour de l'impression 20,3x30cm, 300dpi, profil d'impression « sRGB IEC61966-2.1 », 8bits.
-  **Web :**
 - votre **photomontage**, au format jpeg, avec un profil d'impression « sRGB IEC61966-2.1 », 72dpi.

ÉVALUATION

- Le **respect de la demande** et du sujet, votre **créativité** et votre **originalité**.
- Votre **maitrise du développement raw**.
- Votre **maitrise de Photoshop** :
 - Etre capable de choisir et adapter ses formes d'outil,
 - Etre capable de copier, coller, découper, assembler des images,
 - Etre capable de retoucher et recréer de la matière (retoucher, texturer),
 - Etre capable de créer des ombres et des lumières,
 - **avoir un travail non destructif** (*masques, retouches sur calques indépendants de l'image d'arrière plan, tracés sauvegardés, sélection par couches, etc.*),
 - organiser et nommer ses calques, etc.
 - etc.
- Votre capacité à **préparer des fichiers pour l'impression professionnelle** (*profils d'impression, résolution, etc.*)
- Votre capacité à **créer une arborescence**.
- Votre capacité à **créer des métadonnées**.



Exemples de travaux d' Andreas Franke

